

Norovirus GI+GII detection kit

CerTest
BIOTEC



Patología y descripción del test

Los Norovirus son la principal causa de gastroenteritis epidémica, incluyendo brotes de origen alimentario, en los Estados Unidos.

Los síntomas de las enfermedades relacionadas con Norovirus son los típicos de la gastroenteritis, es decir, vómitos, diarrea acuosa y calambres abdominales. El vómito es un síntoma característico en la mayoría de las infecciones por Norovirus (ocurre en el 64 % de los adultos y el 81% de los niños). Otros síntomas como malestar general, náuseas, algo de fiebre y fatiga también están presentes en más del 90% de los casos. El período de incubación de la enfermedad es generalmente entre 12 y 48 horas, mientras que la infección dura entre 12 y 60 horas. La infección también puede ser asintomática, y por lo tanto contribuir a la

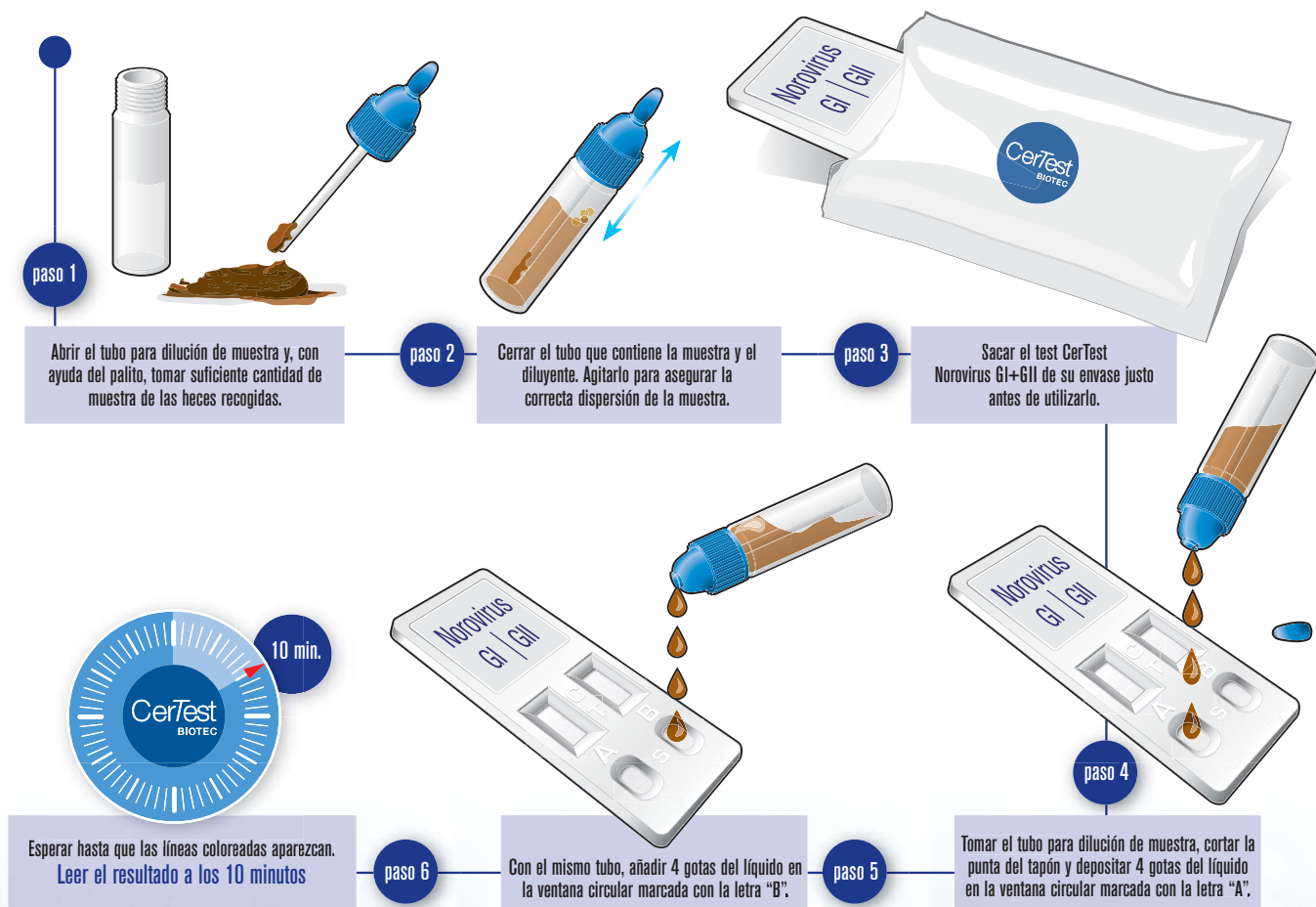
propagación del virus en la comunidad. Como regla general, la enfermedad no tiene consecuencias graves, y la mayoría de los pacientes se recuperan en 1-2 días sin complicaciones. Los pacientes debilitados y las personas con sistemas inmunológicos débiles, como los niños, pacientes de edad avanzada o crónica pueden verse afectadas por las formas más graves de la enfermedad. Especialmente, la deshidratación puede representar una complicación grave para los niños, los ancianos y las personas con un balance metabólico o inestabilidad cardio circulatoria.

CerTest Norovirus GI+GII combo card test es una prueba inmunocromatográfica, de un solo paso, para la detección cualitativa simultánea de Norovirus genogrupos I y II (GI y GII) en muestras de heces.

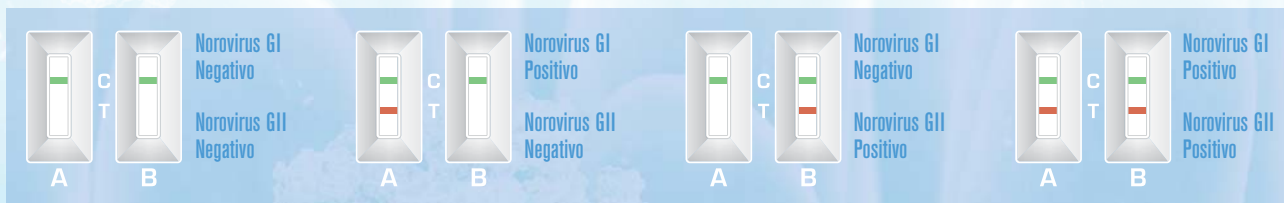


Norovirus GI+GII detection kit

Procedimiento del test



Interpretación de los resultados



CUALQUIER OTRO RESULTADO: INVÁLIDO

Tabla de Sensibilidad y Especificidad

	Sensibilidad	Especificidad	VPP	VPN
CerTest Norovirus GI+GII vs. Simple Norovirus	>99%	>99%	>99%	>99%



CERTEST BIOTEC, S.L.
Pol. Industrial Río Gállego II, Calle J, Nº 1,
50840, San Mateo de Gállego, Zaragoza (España)
www.certest.es

